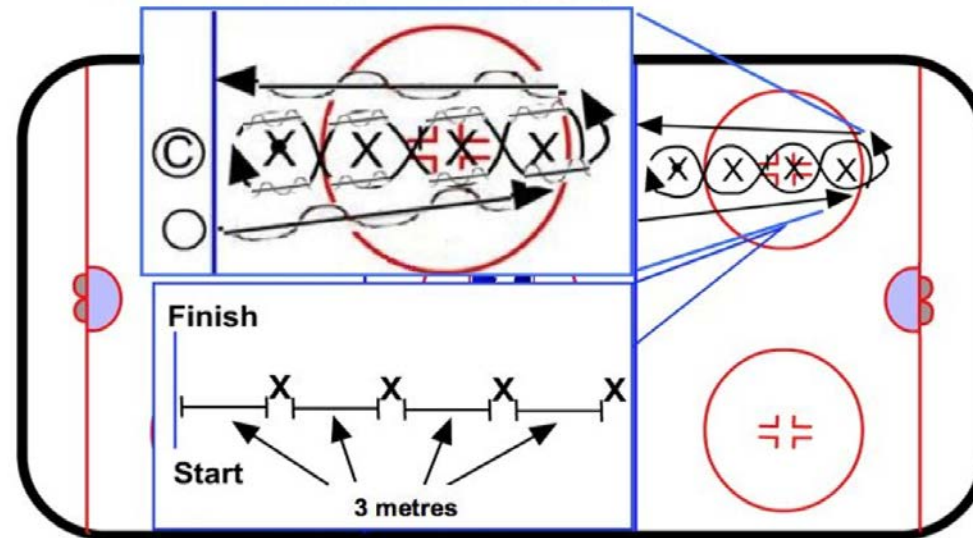


# 三菱自動車ジュニアアイスホッケー スキルチャレンジ コーンウィーブ(パック有)

2014年10月18日 @新横浜



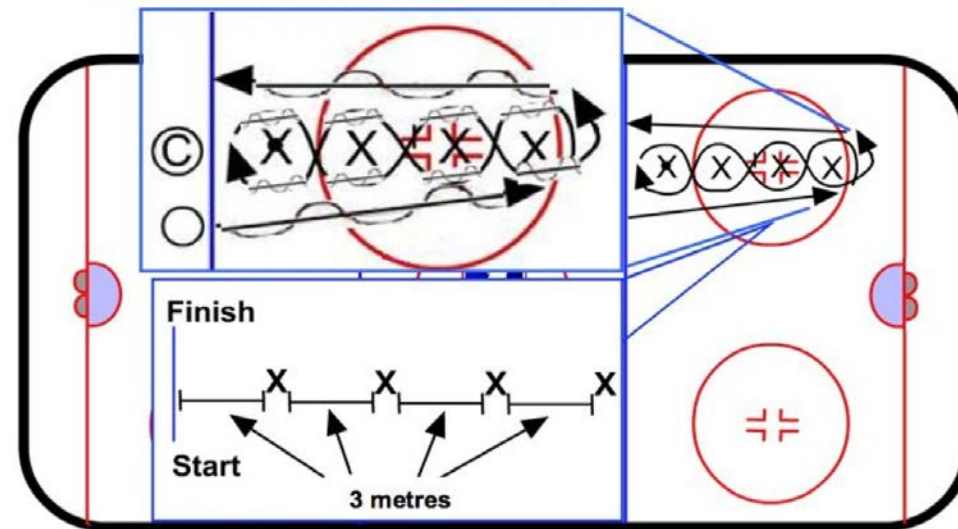
	ニックネーム	会場	タイム
1	ひびき	新横浜	12"40
2	じょしゅあ	新横浜	12"73
3	まなと	新横浜	12"87
4	かんだ	新横浜	12"96
5	ちびすけ	新横浜	13"11
6	あまね	新横浜	13"30
7	かっぴー	新横浜	13"54
8	かいろ	新横浜	13"59
9	かいたー	新横浜	13"60
10	どらえもん	新横浜	13"66
11	3	新横浜	13"91
12	しんたろう	新横浜	13"92
13	ゆうき	新横浜	14"11
14	りょうすけ	新横浜	14"14
15	そうた	新横浜	14"26

	ニックネーム	会場	タイム
16	はるか	新横浜	14"31
17	のみそう	新横浜	14"77
18	つじ	新横浜	14"90
19	まめたんく	新横浜	15"00
20	なの	新横浜	15"02
21	はるか	新横浜	15"08
22	808	新横浜	15"25
23	めでゆーさ	新横浜	15"34
24	にみつつ	新横浜	15"75
25	ゆっきー	新横浜	15"76
26	はる	新横浜	15"77
27	ひよ	新横浜	15"93
28	たいが	新横浜	15"93
29	いすぱー・りよ	新横浜	16"11
30	えぼん	新横浜	16"13

	ニックネーム	会場	タイム
31	けい	新横浜	16"34
32	らいと	新横浜	16"98
33	ふなっしー	新横浜	17"21
34	おおかみ	新横浜	17"35
35	かつゆき	新横浜	17"99
36	16	新横浜	18"65
37	ゆうと	新横浜	18"69
38	じん	新横浜	18"83
39	そら	新横浜	21"42
40	こたっち	新横浜	21"71

## 三菱自動車ジュニアアイスホッケー スキルチャレンジ 総合順位 コーンウィーブ(パック有)

2014年8月24日 @苦小牧  
2014年10月18日 @新横浜



順位	ニックネーム	会場	タイム
1	ひびき	新横浜	12"40
2	じょしゅあ	新横浜	12"73
3	まなと	新横浜	12"87
4	かんだ	新横浜	12"96
5	せいや	苦小牧	12"87
6	ちびすけ	新横浜	13"11
7	あまね	新横浜	13"30
8	かっぴー	新横浜	13"54
9	かいろ	新横浜	13"59
10	かいたー	新横浜	13"60
11	どらえもん	新横浜	13"66
12	3	新横浜	13"91
13	しんたろう	新横浜	13"92
14	みなみ	苦小牧	13"24
15	いっさ	苦小牧	13"35
16	しゅうと	苦小牧	13"36
17	9	苦小牧	13"44
18	ことね	苦小牧	13"68
19	早坂仁	苦小牧	13"75
20	しょうご	苦小牧	13"87

順位	ニックネーム	会場	タイム
21	りお	苦小牧	13"93
22	ゆうき	新横浜	14"11
23	りょうすけ	新横浜	14"14
24	そうた	新横浜	14"26
25	はるか	新横浜	14"31
26	のみそう	新横浜	14"77
27	つじ	新横浜	14"90
28	なつは	苦小牧	14"07
29	りゅうせい	苦小牧	14"14
30	ゆうさく	苦小牧	14"14
31	はると	苦小牧	14"15
32	ほりうちしゅん	苦小牧	14"74
33	そら・A	苦小牧	14"77
34	そら	苦小牧	14"81
35	ゆうすけ	苦小牧	14"88
36	なぎさ	苦小牧	14"90
37	はると・H	苦小牧	14"94
38	まめたんく	新横浜	15"00
39	なの	新横浜	15"02
40	はるか	新横浜	15"08

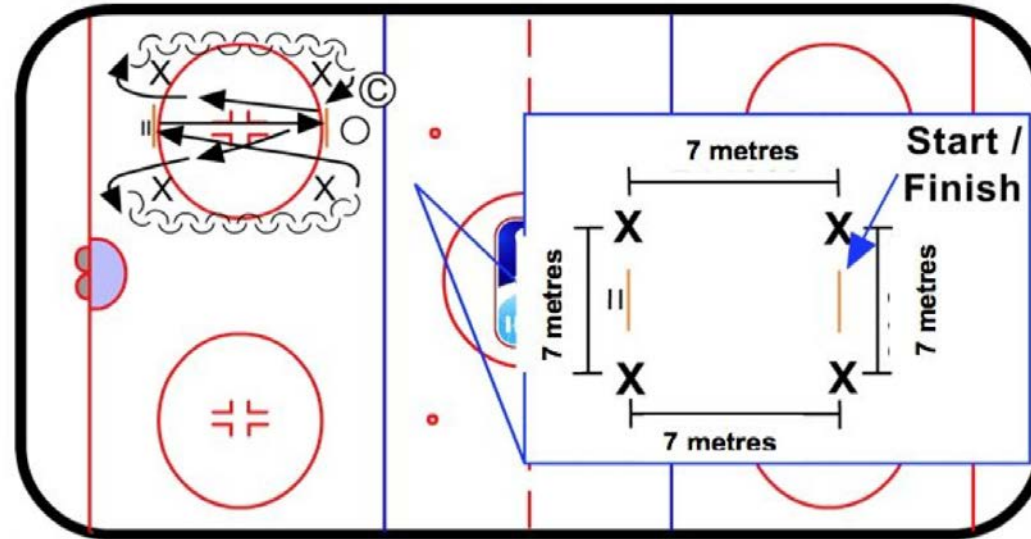
順位	ニックネーム	会場	タイム
41	808	新横浜	15"25
42	めでゆーさ	新横浜	15"34
43	にみつつ	新横浜	15"75
44	ゆっきー	新横浜	15"76
45	はる	新横浜	15"77
46	ひよ	新横浜	15"93
47	たいが	新横浜	15"93
48	かいと	苦小牧	15"33
49	89	苦小牧	15"38
50	あやか	苦小牧	15"51
51	そうや	苦小牧	15"69
52	いすばーりょ	新横浜	16"11
53	えばん	新横浜	16"13
54	けい	新横浜	16"34
55	らいと	新横浜	16"98
56	しゅんた	苦小牧	16"28
57	しょうま	苦小牧	16"33
58	ひろ	苦小牧	16"71
59	ふなっしー	新横浜	17"21
60	おおかみ	新横浜	17"35

順位	ニックネーム	会場	タイム
61	かつゆき	新横浜	17"99
62	たかみつ	苦小牧	17"39
63	けいと	苦小牧	17"85
64	16	新横浜	18"65
65	ゆうと	新横浜	18"69
66	じん	新横浜	18"83
67	ともや	苦小牧	18"67
68	はると・K	苦小牧	18"85
69	みづき	苦小牧	19"06
70	れな	苦小牧	20"16
71	ほのか	苦小牧	20"68
72	そら	新横浜	21"42
73	こたっち	新横浜	21"71
74	たける	苦小牧	21"44
75	しょうたろう	苦小牧	22"74
76	ゆきな	苦小牧	23"12
77	はんと	苦小牧	30"00

苦小牧開催 参加選手  
 新横浜開催 参加選手

# 三菱自動車ジュニアアイスホッケー スキルチャレンジ トランジション(パック無)

2014年10月18日 @新横浜



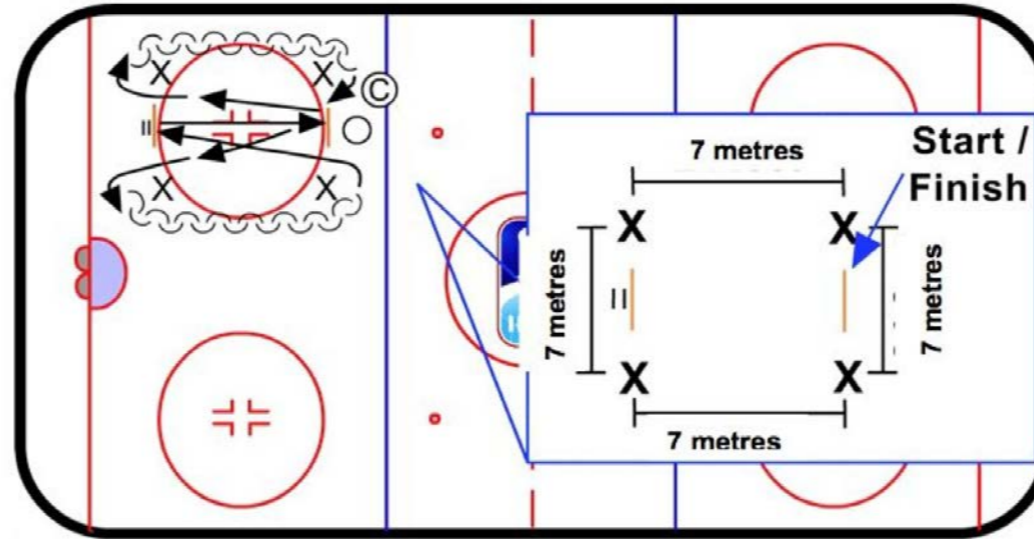
	ニックネーム	会場	タイム
1	かんだ	新横浜	12"93
2	ひびき	新横浜	13"47
3	あまね	新横浜	13"49
4	かっぴー	新横浜	13"56
5	ちびすけ	新横浜	13"70
6	まなと	新横浜	13"89
7	どらえもん	新横浜	14"12
8	じょしゅあ	新横浜	14"15
9	まめたんく	新横浜	14"16
10	はるか	新横浜	14"44
11	しんたろう	新横浜	14"54
12	りょうすけ	新横浜	14"63
13	3	新横浜	14"72
14	かいり	新横浜	14"75
15	ふなっしー	新横浜	14"78

	ニックネーム	会場	タイム
16	ゆうき	新横浜	14"83
17	はるく	新横浜	14"85
18	ひよ	新横浜	15"02
19	808	新横浜	15"65
20	かいたー	新横浜	15"80
21	16	新横浜	15"82
22	つじ	新横浜	16"00
23	じん	新横浜	16"23
24	ゆうと	新横浜	16"26
25	めでゆーさ	新横浜	16"29
26	にみつつ	新横浜	16"30
27	けい	新横浜	16"33
28	たいが	新横浜	16"34
29	そうた	新横浜	16"54
30	のみそう	新横浜	16"59

	ニックネーム	会場	タイム
31	いすぱー・りよ	新横浜	16"71
32	なの	新横浜	16"83
33	ゆっきー	新横浜	16"93
34	はる	新横浜	17"03
35	こたっち	新横浜	17"19
36	えばん	新横浜	17"95
37	らいと	新横浜	18"41
38	おおかみ	新横浜	18"71
39	かつゆき	新横浜	19"29
40	そら	新横浜	19"54

## 三菱自動車ジュニアアイスホッケー スキルチャレンジ 総合順位 トランジション(パック無)

2014年8月24日 @苦小牧  
2014年10月18日 @新横浜



	ニックネーム	会場	タイム
1	かんだ	新横浜	12"93
2	ひびき	新横浜	13"47
3	あまね	新横浜	13"49
4	かっぴー	新横浜	13"56
5	ちびすけ	新横浜	13"70
6	まなと	新横浜	13"89
7	どらえもん	新横浜	14"12
8	じょしゅあ	新横浜	14"15
9	まめたんく	新横浜	14"16
10	はるか	新横浜	14"44
11	しんたろう	新横浜	14"54
12	りょうすけ	新横浜	14"63
13	3	新横浜	14"72
14	かいろ	新横浜	14"75
15	ふなっしー	新横浜	14"78
16	ゆうき	新横浜	14"83
17	はるく	新横浜	14"85
18	みなみ	苦小牧	14"51
19	あやか	苦小牧	14"68
20	せいや	苦小牧	14"82

	ニックネーム	会場	タイム
21	ひよ	新横浜	15"02
22	808	新横浜	15"65
23	かいたー	新横浜	15"80
24	16	新横浜	15"82
25	9	苦小牧	15"24
26	いっさ	苦小牧	15"34
27	しゅうと	苦小牧	15"46
28	ゆうさく	苦小牧	15"48
29	ことね	苦小牧	15"66
30	早坂仁	苦小牧	15"82
31	なつは	苦小牧	15"92
32	りゅうせい	苦小牧	15"99
33	つじ	新横浜	16"00
34	じん	新横浜	16"23
35	ゆうと	新横浜	16"26
36	めでゆーさ	新横浜	16"29
37	にみつつ	新横浜	16"30
38	けい	新横浜	16"33
39	たいが	新横浜	16"34
40	そうた	新横浜	16"54

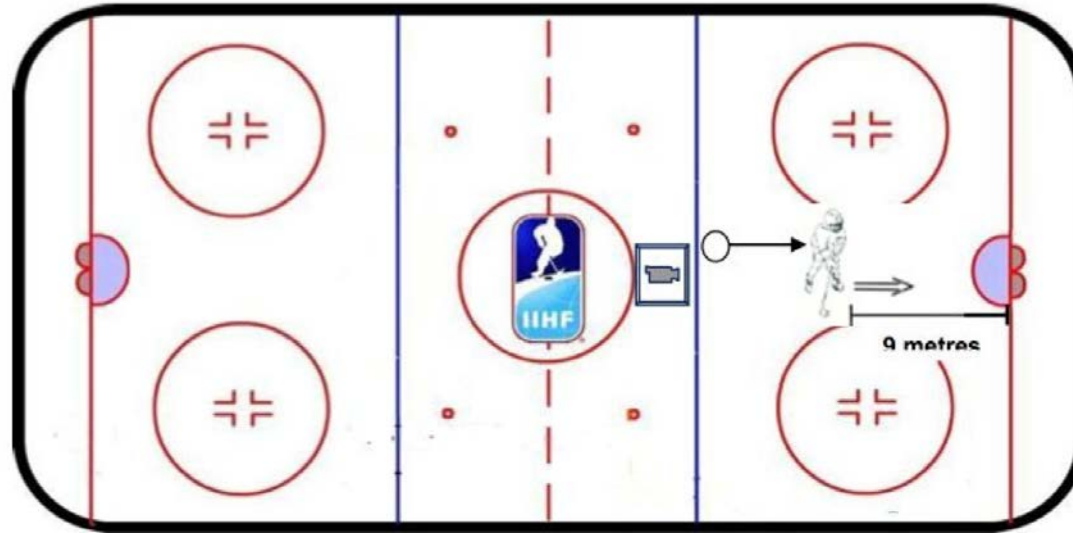
	ニックネーム	会場	タイム
41	のみそう	新横浜	16"59
42	いすぱー・りょ	新横浜	16"71
43	なの	新横浜	16"83
44	ゆっきー	新横浜	16"93
45	そら・A	苦小牧	16"04
46	はると・H	苦小牧	16"15
47	はると	苦小牧	16"27
48	ほりうちしゅん	苦小牧	16"32
49	そら	苦小牧	16"59
50	そうや	苦小牧	16"63
51	かいと	苦小牧	16"67
52	ゆうすけ	苦小牧	16"72
53	しょうご	苦小牧	16"79
54	りお	苦小牧	16"91
55	はる	新横浜	17"03
56	こたっち	新横浜	17"19
57	えばん	新横浜	17"95
58	ともや	苦小牧	17"66
59	らいと	新横浜	18"41
60	おおかみ	新横浜	18"71

	ニックネーム	会場	タイム
61	なぎさ	苦小牧	18"29
62	しょうま	苦小牧	18"93
63	かつゆき	新横浜	19"29
64	そら	新横浜	19"54
65	89	苦小牧	19"22
66	れな	苦小牧	19"73
67	ひろ	苦小牧	19"79
68	しゅんた	苦小牧	20"05
69	たかみつ	苦小牧	20"91
70	ほのか	苦小牧	21"19
71	けいと	苦小牧	21"38
72	はると・K	苦小牧	21"71
73	はんと	苦小牧	22"43
74	みづき	苦小牧	22"58
75	たける	苦小牧	24"39
76	しょうたろう	苦小牧	25"12
77	ゆきな	苦小牧	29"96

苦小牧開催 参加選手(5年生～小学3年生)  
 新横浜開催 参加選手(小学6年生～小学3年生)

# 三菱自動車ジュニアアイスホッケー スキルチャレンジ シュートスピード

2014年10月18日 @新横浜



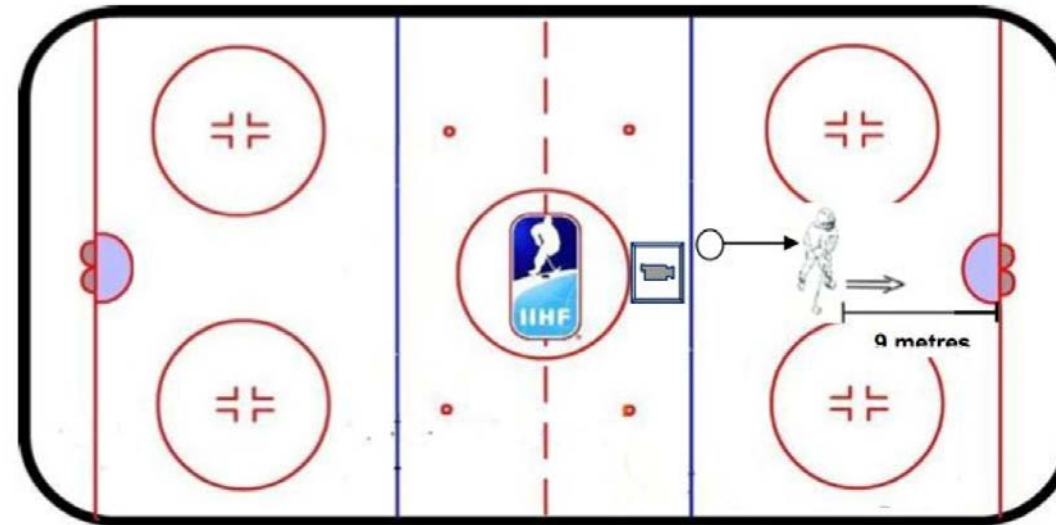
	ニックネーム	会場	スピード
1	まなと	新横浜	83.6
2	たいが	新横浜	75.6
3	ひびき	新横浜	72.4
4	かいろ	新横浜	70.7
5	かんだ	新横浜	70.7
6	じょしゅあ	新横浜	69.1
7	3	新横浜	64.3
8	かっぴー	新横浜	62.7
9	りょうすけ	新横浜	62.7
10	いすぱー・りょ	新横浜	62.7
11	まめたんく	新横浜	61.1
12	ゆうき	新横浜	61.1
13	はるか	新横浜	59.5
14	しんたろう	新横浜	56.3
15	どらえもん	新横浜	56.3

	ニックネーム	会場	スピード
16	16	新横浜	56.3
17	ちびすけ	新横浜	54.7
18	あまね	新横浜	54.7
19	けい	新横浜	53
20	にみつつ	新横浜	51.4
21	はるか	新横浜	49.8
22	ふなっしー	新横浜	48.2
23	つじ	新横浜	45
24	808	新横浜	43.4
25	こたっち	新横浜	43.4
26	じん	新横浜	41.8
27	ゆうと	新横浜	41.8
28	らいと	新横浜	41.8
29	そうた	新横浜	41.8
30	なの	新横浜	41.8

	ニックネーム	会場	スピード
31	ひよ	新横浜	40.2
32	おおかみ	新横浜	40.2
33	えばん	新横浜	38.6
34	かつゆき	新横浜	38.6
35	はる	新横浜	38.6
36	ゆっきー	新横浜	38.6
37	めでゆーさ	新横浜	37
38	のみそう	新横浜	33.7
39	かいたー	新横浜	33.7
40	そら	新横浜	32.1
35	ほのか	苫小牧	33
36	ゆきな	苫小牧	30
37	しょうたろう	苫小牧	26

## 三菱自動車ジュニアアイスホッケー スキルチャレンジ 総合順位 シュートスピード

2014年8月24日 @苦小牧  
2014年10月18日 @新横浜



	ニックネーム	会場	スピード
1	まなと	新横浜	83
2	せいや	苦小牧	78
3	たいが	新横浜	76
4	そら	苦小牧	74
5	ひびき	新横浜	72
6	かいろ	新横浜	71
7	かんだ	新横浜	71
8	早坂仁	苦小牧	71
9	じよしゅあ	新横浜	69
10	しゅんた	苦小牧	68
11	なつは	苦小牧	66
12	3	新横浜	64
13	かっぴー	新横浜	63
14	りょうすけ	新横浜	63
15	いすぱー・りょ	新横浜	63
16	いっさ	苦小牧	62
17	かいと	苦小牧	62
18	まめたんく	新横浜	61
19	ゆうき	新横浜	61
20	はるか	新横浜	60

	ニックネーム	会場	スピード
21	しゅうと	苦小牧	59
22	みなみ	苦小牧	59
23	9	苦小牧	58
24	はると・H	苦小牧	58
25	しんたろう	新横浜	56
26	どらえもん	新横浜	56
27	16	新横浜	56
28	しょうご	苦小牧	56
29	ゆうさく	苦小牧	56
30	ちびすけ	新横浜	55
31	あまね	新横浜	55
32	りお	苦小牧	55
33	けい	新横浜	53
34	あやか	苦小牧	53
35	りゅうせい	苦小牧	53
36	そうや	苦小牧	52
37	ともや	苦小牧	52
38	はると	苦小牧	52
39	にみつつ	新横浜	51
40	はるか	新横浜	50

	ニックネーム	会場	スピード
41	そら・A	苦小牧	49
42	ゆうすけ	苦小牧	49
43	ふなっしー	新横浜	48
44	つじ	新横浜	45
45	しょうま	苦小牧	45
46	はると・K	苦小牧	45
47	ほりうちしゅん	苦小牧	45
48	808	新横浜	43
49	こたっち	新横浜	43
50	89	苦小牧	43
51	ことね	苦小牧	43
52	たける	苦小牧	43
53	じん	新横浜	42
54	ゆうと	新横浜	42
55	らいと	新横浜	42
56	そうた	新横浜	42
57	なの	新横浜	42
58	なぎさ	苦小牧	42
59	ひろ	苦小牧	42
60	ひよ	新横浜	40

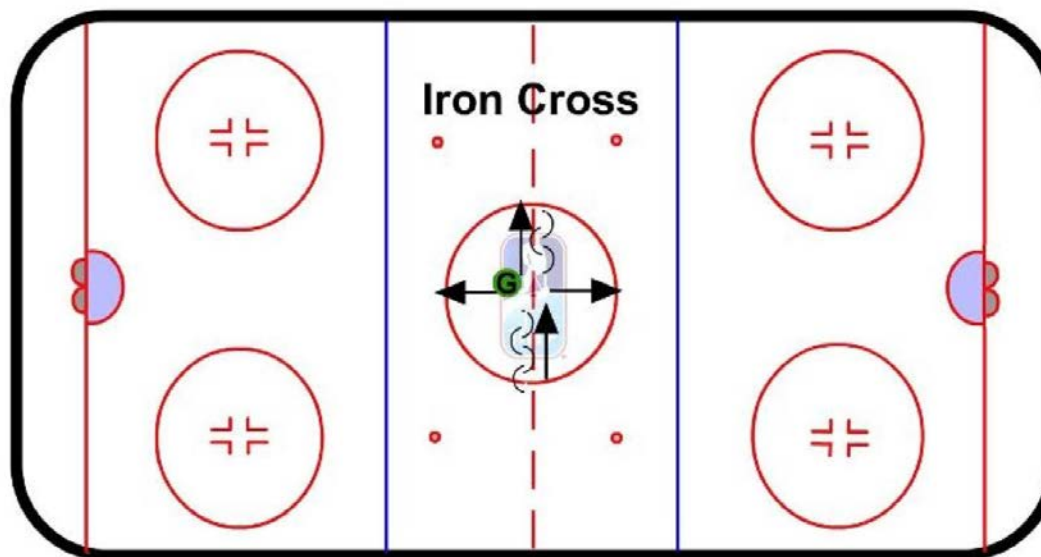
	ニックネーム	会場	スピード
61	おおかみ	新横浜	40
62	けいと	苦小牧	40
63	えばん	新横浜	39
64	かつゆき	新横浜	39
65	はる	新横浜	39
66	ゆっきー	新横浜	39
67	たかみつ	苦小牧	39
68	はんと	苦小牧	39
69	れな	苦小牧	39
70	めでゆーさ	新横浜	37
71	みづき	苦小牧	36
72	のみそう	新横浜	34
73	かいたー	新横浜	34
74	ほのか	苦小牧	33
75	そら	新横浜	32
76	ゆきな	苦小牧	30
77	しょうたろう	苦小牧	26

苦小牧開催 参加選手(5年生～小学3年生)  
 新横浜開催 参加選手(小学6年生～小学3年生)

# 三菱自動車ジュニアアイスホッケー スキルチャレンジ

## GK クロスランスケート

2014年10月18日 @新横浜

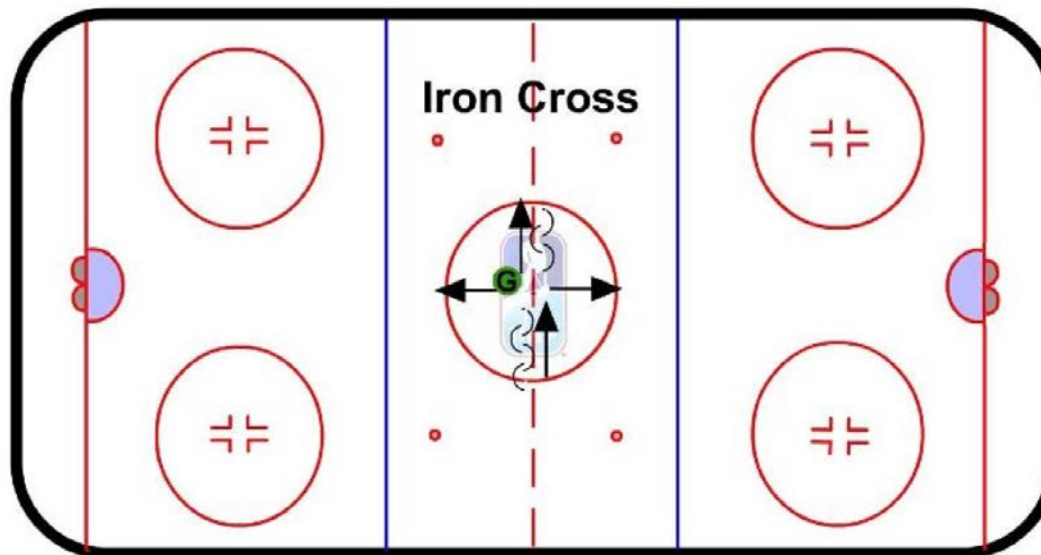


	ニックネーム	会場	タイム
1	ゆい	新横浜	18"04
2	りこ	新横浜	18"88
3	りょう	新横浜	19"95
4	だigo	新横浜	20"47
5	りんのすけ	新横浜	25"18

# 三菱自動車ジュニアアイスホッケー スキルチャレンジ 総合順位

## GK クロスランスケート

2014年8月24日 @苦小牧  
2014年10月18日 @新横浜



	ニックネーム	会場	タイム
1	ゆい	新横浜	18"04
2	りこ	新横浜	18"88
3	りょう	新横浜	19"95
4	ゆずゆ	苦小牧	19"39
5	だいご	新横浜	20"47
6	かいと	苦小牧	22"36
7	りおな	苦小牧	23"64
8	りんのすけ	新横浜	25"18
9	しおん	苦小牧	27"00
10	まこと	苦小牧	32"57

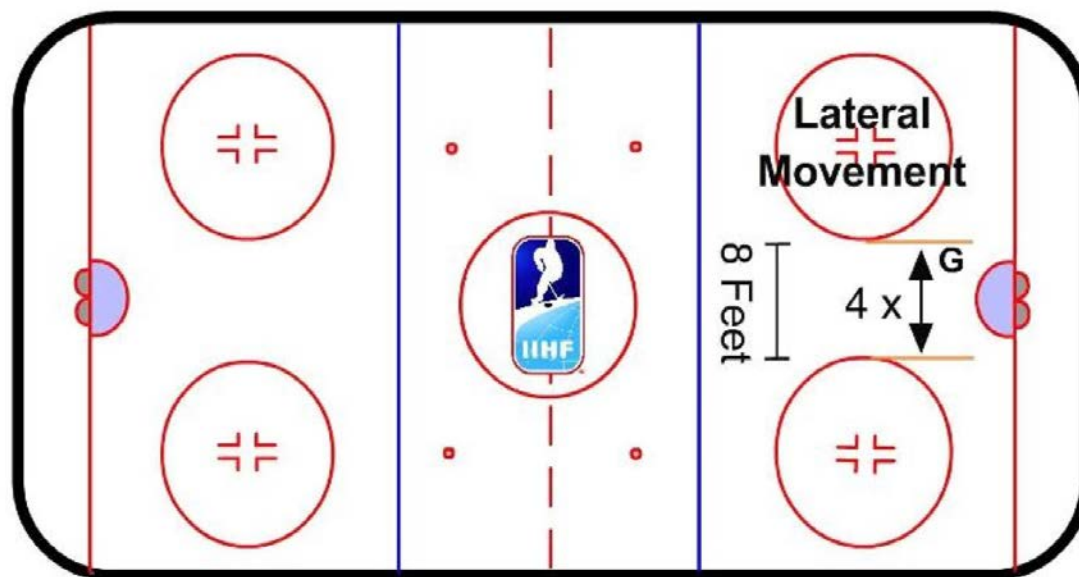
苦小牧開催 参加選手(5年生～小学3年生)  
 新横浜開催 参加選手(小学6年生～小学3年生)



# 三菱自動車ジュニアアイスホッケー スキルチャレンジ

## GK ラテラルスケート

2014年10月18日 @新横浜



	ニックネーム	会場	タイム
1	ゆい	新横浜	14"39
2	りこ	新横浜	17"55
3	りょう	新横浜	18"07
4	だigo	新横浜	19"50
5	りんのすけ	新横浜	31"14