

第90回全日本アイスホッケー選手権大会（A）予選会 取材について

- (1) (公財) 日本アイスホッケー連盟が定める様式に記入の上、FAX (03-5843-0376) または E-Mail (jihf@jihf.or.jp) にて、(公財) 日本アイスホッケー連盟に申請を行ってください。
- (2) アリーナ1階、西側の入口から入場し、帯広アイスホッケー連盟事務室にお越しください。(参照：会場図)
※ 抗原検査の実施と健康観察記録 (GLOBAL SAFETY) 確認を行います。
- (3) 大会本部が指定する場所での取材対応にご協力ください。

『アイスホッケーイベント会場に於ける取材について』

(公財)日本アイスホッケー連盟が主催するイベント会場において、報道を目的とした取材を希望される方は、(公財)日本アイスホッケー連盟が定める様式にて取材申請を行い、ADカードを受領の上ご取材ください。

1. 取材許可申請方法について

- ① (公財)日本アイスホッケー連盟が定める様式に記入の上、取材前々日までにFAX(03-5843-0376)またはE-Mail(jihf@jihf.or.jp)にて、(公財)日本アイスホッケー連盟に申請する。取材当日は報道受付にて申請書の写しを提示してADカードを受け取ってください。受付する際は、身分証明書(社員証・団体会員証・名刺…など)をご提示いただく場合がありますのでご準備ください。
- ② 事前申請を何らかの理由でできなかった場合、取材当日報道受付にて、(公財)日本アイスホッケー連盟が定める様式に記入の上、申請することができる。その際には身分証明書をご提示いただく場合がありますので、ご準備ください。
- ③ (公財)日本アイスホッケー連盟が定める様式内必須全項目に記述がない場合は、取材をお断りする場合があります。

2. 取材許可基準について

- ① 運動記者クラブに所属する記者および写真記者協会に所属するカメラマンである
- ② ニュース番組、スポーツ専門誌などの発行元の社員または専属の記者およびカメラマンである
- ③ 具体的な掲載企画のある雑誌、週刊誌の発行元の社員または専属の記者およびカメラマンである
- ④ 新聞、雑誌等に提供した実績を持ち、掲載媒体が決定しているフリーの記者ならびにカメラマンである
- ⑤ インターネットメディア(携帯サイトを含む)単体での取材申請は、原則として許可しない
- ⑥ チーム(親企業を含む)の依頼により取材される方は、チームを申請責任者として手続きを行う

3. 会場において

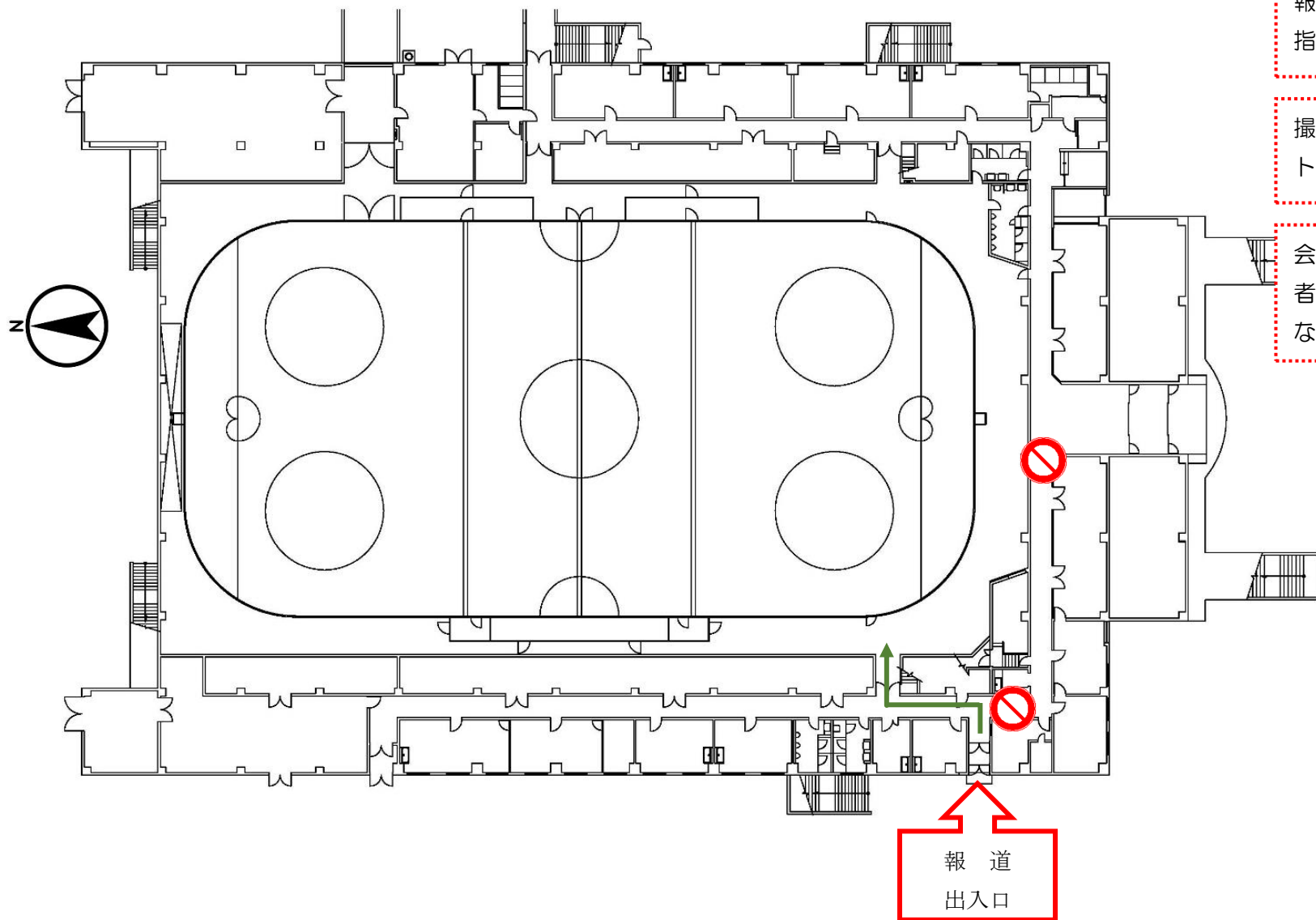
- ① 監督者・記者など観客とリンクとの間に入らない方々には、ADカードのみを発行いたします。
- ② カメラ・技術者など観客とリンクとの間に入る方々には、ADカードの他にピブスを貸与します。
- ③ ADカード、ピブス等は確認しやすいように明示・着用して下さい。
- ④ 観客を最優先に考え、一般のお客さんの迷惑にならないようにご配慮下さい。
- ⑤ テレビ中継カメラを優先します。取材エリアを厳守し、係員の指示に従って下さい。

4. その他

- ① 取材のお断りについて
取材ルールを遵守していただけない場合や係員の指示に従っていただけない場合、不適切な取材と判断した場合は、退場をお願いする場合があります。また、取材結果や撮影素材を申請された媒体以外で許可なく使用された場合は、今後の取材をお断りすることがあります。
- ② お問い合わせ・記録配信
取材許可申請、記録配信などについて、ご不明な点がございましたら遠慮なくお問い合わせください。
公益財団法人日本アイスホッケー連盟
TEL:03-5843-0375 FAX:03-5843-0376
E-MAIL:jihf@jihf.or.jp

【報道関係者 動線】

帯広の森アイスアリーナ 1F



報道出入口から入場し、緑矢印により指定エリアにお進みください。


撮影エリア以外のアリーナ 1 階エントランスへの立入はできません。

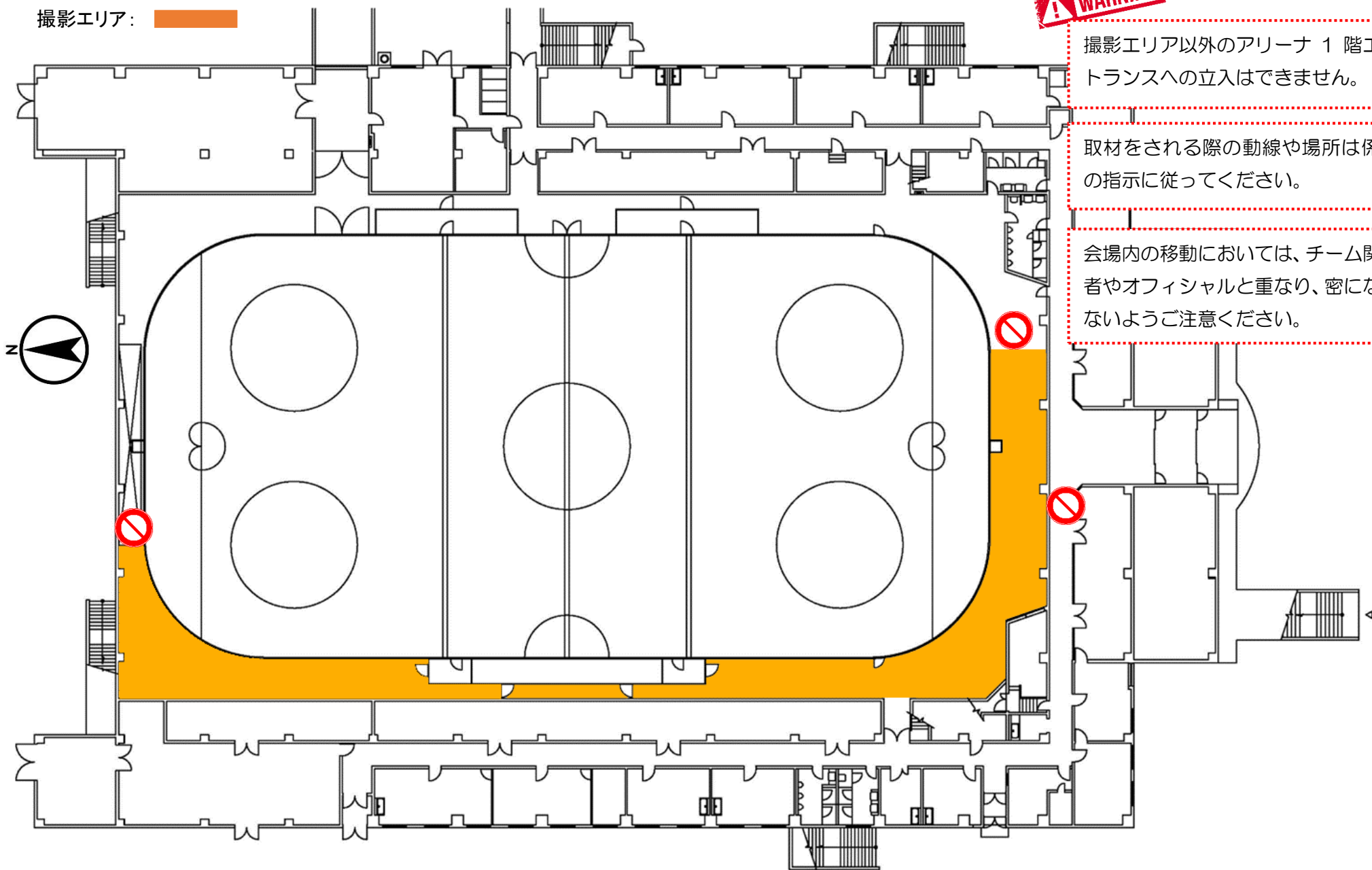
会場内の移動においては、チーム関係者やオフィシャルと重なり、密にならないようご注意ください。

報 道
出 入 口

【報道関係者 撮影エリア】

帯広の森アイスアリーナ 1F

撮影エリア: 



WARNING

撮影エリア以外のアリーナ 1 階エントランスへの立入はできません。

取材をされる際の動線や場所は係員の指示に従ってください。

会場内の移動においては、チーム関係者やオフィシャルと重なり、密にならないようご注意ください。

第90回 全日本アイスホッケー選手権大会 (A) 予選会



GLOBAL SAFETY®

 ご利用ガイド



※ イベントに応じて内容を変更してご使用ください。
※ 本ファイルに使用されている全コンテンツの著作権は株式会社コムネットに帰属します。
再配布・再販売（不特定多数のユーザーがテンプレート・素材を再使用できる形式での提供）は
禁止とさせていただきます。



新規ユーザ登録に必要なもの

To get started



端末（スマートフォン・タブレット・PC）

- ※ 対応端末OS：iOS 11.0以上 / Android OS 10.0以上
対応OSバージョン外の場合には正常に動作しない可能性があります。
その場合は直接参加イベントへお問い合わせください。
- ※ ブラウザ版使用時対応ブラウザ
Chrome/Edge/Safari



メールアドレス

新規ユーザ登録の際に、本人確認(二段階認証)で必要になります。
「@prod.gsapp.net」からのメールが受け取れるアドレスをご用意ください。

- ※ キャリアメールをご使用の場合、迷惑メールのフィルタなどによって
認証用のメールが受け取れない場合があります。
受け取れない場合には別のメールアドレスでお試してください。



アプリのインストール

Install the app

各端末に対応したアプリストアからインストールをしてください。

GLOBAL SAFETY

グローバルセーフティ

で検索



iPhone の場合

For iPhone



iOS 12.0 以降



App Store
からダウンロード

Android の場合

For Android



Android 10.0 以降



Google Play
で手に入れよう



amazon appstore
でダウンロード

ブラウザ版

For PC

※一部、表示の崩れや使用できない機能がございます。あらかじめご了承ください。

*Please note that the browser version of the site may not display properly and some functions may not be available.

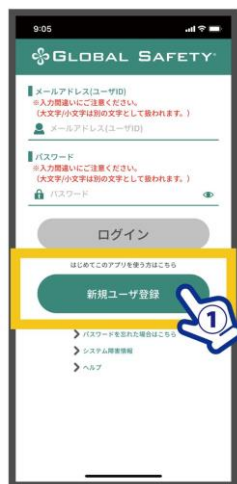
<https://webapp.gs-app.jp/>



新規ユーザ登録

New User Registration

※このアプリを既に他のイベントなどで、使用したことがある場合には【5 イベントへの登録】までお進みください。



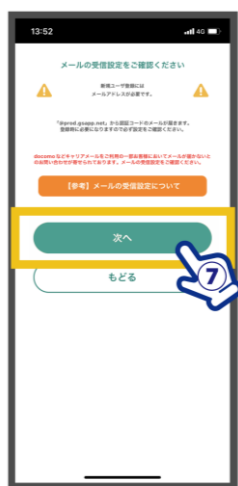
① 【新規ユーザ登録】をタップ



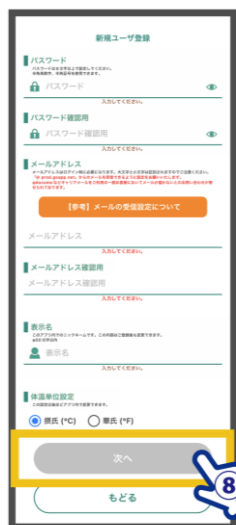
② 【登録をはじめる】をタップ



③ 【>利用規約(外部サイト)】をタップ
④ 利用規約のご確認後【利用規約の同意へもどる】をタップ
⑤ 【利用規約に同意する】にチェック
⑥ 【次へ】をタップ



⑦ 【次へ】をタップ



⑧ 必要事項を入力してください。

■パスワード

ログインで必要になるパスワードを入力してください。
※ 半角英数字、半角記号8文字以上で設定してください。

■メールアドレス

ログインで必要になるメールアドレスを入力してください。
※ 「@prod.gsapp.net」からのメールが受け取れるメールアドレスをご使用ください。
※ 「メールアドレスの形式が不正です」と表示される場合には以下をご確認ください。
・ メールアドレスを最後まで入力
・ 「@」などが全角になっていないか

■表示名

アプリ内での表示名です。
※ イベント登録前に氏名を入力する画面がありますので
ここでは仮の名前で構いません。

■体温単位設定

体温の単位設定です。お好みのほうを選択してください。



⚠ 認証メールが届かない

■メールアドレスを間違えている
アドレスに間違いがないことをもう一度ご確認ください。

■迷惑メールに設定されている
設定をしていない場合でも、自動的に設定されている場合があります。

「迷惑メールフォルダ」や「ごみ箱」また、普段見ないフォルダに振り分けられていないかご確認ください。

※ Gmailをご利用の場合、【すべてのメール】に振り分けられている場合があります。念のためご確認ください。

■受信設定で拒否されている
自動的に設定されている場合があります。設定方法については、ご利用の通信会社サポートページ等にてご確認ください。

以上をご確認いただいても受信できない場合には別のメールアドレスでお試ください。

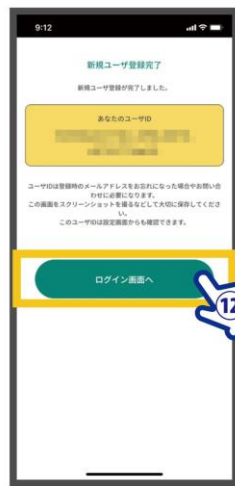
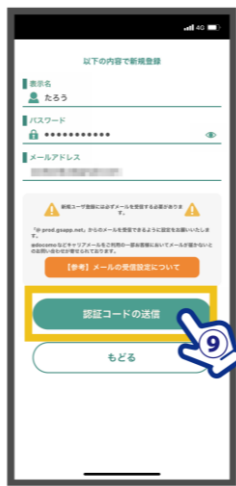
⑨ 入力内容にお間違いがないかご確認ください。
【認証コードの送信】をタップ

⑩ 入力したメールアドレスに【認証コード(6ケタの数字)】が送信されます。

※ メール確認時にアプリを終了しないようお気を付けください。

⚠ 「新規登録に失敗しました」と表示される場合

- ・すでに登録されているメールアドレス
- ・通信環境が安定していない可能性があります。



⑪ 【認証コード】を入力【送信する】をタップ

⑫ 新規ユーザ登録が完了しました。
【ログイン画面へ】をタップ

⑬ ご登録のメールアドレス・パスワードを入力し、【ログイン】をタップ
※ 通知の許可を求められた場合【許可】をタップ
・拒否した場合、測り忘れ防止機能が動作しなくなります。
・参加のイベント主催団体からのお知らせが通知されることがあります。

※ 連続で5回入力に失敗した場合には、ご使用のメールアドレスでの登録が一時的にできなくなります。ご注意ください。

⚠ ログインできない

入力したメールアドレス・パスワードをご確認ください。

- ・「@」や「-」「」など記号が全角になっていないか
- ・登録したメールアドレスに大文字が含まれていないか

または、パスワードの再設定をお試しください。



基本情報の登録

Enter your information



① 【設定】をタップ



② 【ユーザ管理】をタップ



③ 【基本情報】をタップ



④ 基本情報を入力します

■顔写真

顔写真を登録します。

① 画像部分もしくは【顔写真の選択】をタップ



② 写真を選択

※ 写真へのアクセスが求められる場合があります。「許可」系の選択をお選びください。

例) iPhoneの場合
「すべての写真へのアクセス許可」を選択



顔写真の選択ができない!

スマートフォン側の設定で、写真へのアクセスが許可されていない可能性があります。設定をご確認ください。

■氏名

氏名を登録します。

① 氏名欄の【変更】をタップ
② 入力後【変更する】をタップ

■氏名英語表記

氏名の英語表記を登録します。

① 氏名英語表記欄の【変更】をタップ
② 入力後【変更する】をタップ

■生年月日

生年月日を登録します。

① 生年月日欄の【変更】をタップ
② 入力後【変更する】をタップ

■性別

性別を登録します。

① 性別欄の【変更】をタップ
② 選択後【変更する】をタップ

■電話番号

電話番号を登録します。

① 電話番号欄の【変更】をタップ
② 入力後【変更する】をタップ



電話番号の+81って?

国際電話をかける際に必要になる番号です。そのまま続けて入力してください。

※ 【080-XXXX-XXXX】と入力したものは【+81 80-XXXX-XXXX】と表示されます。

【設定推奨】体温測り忘れ防止機能



①【設定】をタップします。



②【体温測り忘れ防止機能】を
タップします。



③【通知機能のオンオフ】を
ONにし、通知時間を
選択します。
【変更する】をタップします。

※ スマートフォン側の設定で
通知の受け取りを拒否して
いる場合、通知を受け取る
ことができません。

! 通知がこない！

スマートフォン側の設定で、通知の許可されていない可能性があります。設定をご確認ください。



イベントへの登録

Register for the event



キーワードを使う

Use keyword



① 【イベント】をタップ



② 下記キーワードを入力して虫眼鏡をタップ
【キーワード】

fec7ykg6q2

※ 半角英数字10ケタ



③ イベント名が表示されます。
必要な項目を入力してください。



この画面が表示されない！

■ オフラインは使用できません という表示になる

一度、スマートフォンの再起動、もしくはアプリの再起動をお試しください。
また、Wi-Fiをご利用の場合は、一度Wi-Fiを切った状態(4Gなどの状態)でお試しください。

■ 画面が白(緑)一色になってしまう

お使いの端末のバージョンが古く対応していない可能性があります。

【対応OS : iOS 12.0以上 /
Android OS 10.0以上】

お使いの端末のOSバージョンをご確認ください。

古い場合にはバージョンアップをお試しください。
できない場合には、ご参加のイベントに直接お問い合わせください。



イベントへの登録

Register for the event



QRコードを使う

Use QR code



① 【QR】をタップ



② 【カメラ起動】をタップ



※ カメラへのアクセスを求められる場合があります。「許可」の選択をお選びください。

例) iPhoneの場合「OK」を選択



カメラが起動しない!

スマートフォン側の設定で、カメラへのアクセスが許可されていない可能性があります。設定をご確認ください。

もしくは、キーワードでの登録をお試しください。

GLOBAL SAFETY イベント登録
第90回全日本アイスホッケー選手権大会 (A) 予選会



③ QRコードを読み取ります



④ イベント名が表示されます。
必要な項目を入力してください。



この画面が表示されません!

■ オフラインは使用できません という表示になる

一度、スマートフォンの再起動、もしくはアプリの再起動をお試しください。また、Wi-Fiをご利用の場合は、一度Wi-Fiを切った状態(4Gなどの状態)でお試しください。

■ 画面が白一色になってしまう

お使いの端末のバージョンが古く対応していない可能性があります。

【対応OS : iOS 12.0以上 /
Android OS 10.0以上】

お使いの端末のOSバージョンをご確認ください。古い場合にはバージョンアップをお試しください。できない場合には、ご参加のイベントに直接お問い合わせください。

■ 画面が緑一色になってしまう

iPhoneをご利用の場合、以下の設定をご確認ください。

iPhoneの【設定】→【アクセシビリティ】
→【視野効果を減らす】【クロスフェードを優先】をOFFにした状態でお試しください。



基本の操作方法

Basic operation

【必須】体温



- ① 体温をタップします。
- ② 入力欄が表示されます。
- ③ 体温を入力します。＋－でも入力できます。

【必須】体調



- ① 体調をタップします。
- ② 入力欄が表示されます。
- ③ 体調を入力します。

【必須】接触情報



- ① 接触情報をタップします。
- ② 入力欄が表示されます。
- ③ 接触情報を入力します。該当する場合のみON(緑)にしてください。

【任意】外出・出張・観光記録

山田太郎

外出・出張・観光記録

所在地
所在地を入力してください。

経由地
経由地を入力してください。

期間
出発日
帰着日

目的
30文字以内

海外渡航歴

特記・連絡事項

入力 グラフ QR イベント 設定

- ① 外出・出張・観光記録をタップします。
- ② 入力欄が表示されます。
- ③ ご自由に記録してください。

【任意】海外渡航歴

山田太郎

海外渡航歴

所在地
所在地を入力してください。

経由地
経由地を入力してください。

期間
出国日
帰着日

目的
30文字以内

特記・連絡事項

200文字以内

入力 グラフ QR イベント 設定

- ① 海外渡航歴をタップします。
- ② 入力欄が表示されます。
- ③ 海外渡航歴を入力してください。

【必須】入力内容の送信

山田太郎

< 2022/02/17(木)

体温

体調

接触情報

外出・出張・観光記録

海外渡航歴

特記・連絡事項

200文字以内

健康状態を送信する

入力 グラフ QR イベント 設定

- ① 【健康状態を送信する】をタップ



送信しないと？

ご入力いただいた情報が保存されません。
必ず、送信を行ってください。



山田太郎

< 2022/02/17(木)

体温

体調

2022/02/17の健康状態を送信しますか？

送信 キャンセル

健康状態を送信する

入力 グラフ QR イベント 設定

- ② 【送信】をタップ



「送信に失敗しました」と表示された！

通信環境が安定していない可能性があります。
また、Wi-Fiをご利用の場合は、一度Wi-Fiを切った状態(4Gなどの状態)でお試しください。



判定画面の表示

Details Screen

登録された健康状態を受付などで提示するまでの手順です。



① 【グラフ】をタップ



② 【個人詳細】をタップ



③ 【参加イベント名】の表示したい参加登録をタップ

! この画面が表示できない

一度、スマートフォンの再起動、もしくはアプリの再起動をお試しください。また、Wi-Fiをご利用の場合は、一度Wi-Fiを切った状態(4Gなどの状態)でお試しください。



④ 主催者が定める判定基準に基づき、体温・体調などの判断された画面が表示されます。



アプリの操作に関する

お問い合わせ

For inquiries about the GLOBAL SAFETY

【よくあるお問い合わせ】



お問い合わせ前に一度ご確認ください。

<https://www.gshc2020.com/qa-portal>

【アプリ操作に関するメールでのお問い合わせ】

メールの受信設定、スマートフォン自体の設定、イベントに関する内容などに関してはご案内出来ない場合がございます。

お問い合わせの際は**必ず以下をお知らせください。**

■ご参加のイベント名、また何で参加されるか

事前にお知らせいただきますとスムーズに対応できる場合がございます。ヘルプデスクで対応できない場合、ご参加のイベントのお問い合わせ先をご案内いたします。差し支えなければお知らせください。

■お困りの内容

お困りの内容の詳細をお送りください。

例) メニューのイベントをタップしたけど真っ白で何も表示されない。
お困りの画面のスクリーンショットをお送りいただけますと大変助かります。



スクリーンショットの撮り方

■ iPhoneの場合

【ホームボタンがない機種】

「電源ボタン」と「音量下げるボタン」同時押し

【ホームボタンがある機種】

「電源ボタン」と「ホームボタン」同時押し

■ Androidの場合

・「電源ボタン」と「音量下げるボタン」同時押し

・「電源ボタン」を長押し(2秒ほど)でスクリーンショットをタップ

■ご使用のスマートフォンの種類やOSのバージョン

■返信用のメールアドレス

「@gs-admin.jp」が受け取れるメールアドレス。

※ 弊社からの返信が、拒否され届かない場合がございます。別のメールアドレスも併せてお知らせください。

support@gs-admin.jp

※必ず「**イベント名**」を記載してください。

受付 9:00~18:00 (土・日・祝日を除きます。)

通常、お問い合わせのご返信は2営業日以内を心がけております。数日経過致しましても当社からの返信がない場合は、ご入力いただいたメールアドレスに間違い、又はお客様のメールサーバなどにより自動的に「迷惑メール」として格納または削除された可能性がございます。以上をご確認の上、お手数ですが、別の返信用メールアドレスをご記載のうえ、再度お問い合わせくださいますようお願い申し上げます。